



Elektro - Mouvement précis, contrôle total

Actionneurs série ELEKTRO.

Nos actionneurs électriques se distinguent par leur capacité à fournir un mouvement linéaire ou rotatif précis, permettant un contrôle du couple et de la vitesse et garantissant des performances fiables même dans des environnements industriels complexes. Grâce à des moteurs électriques de dernière génération, des réducteurs à haute efficacité et des contrôleurs avancés, nos actionneurs offrent une réponse rapide et une gestion optimisée de la force, permettant des opérations précises en cycles de travail continus.

Conçus pour s'intégrer aux systèmes d'automatisation industrielle, nos actionneurs sont disponibles en différentes configurations et tailles afin de répondre à un large éventail d'applications, de la commande de vannes à l'automatisation des lignes de production. Leur haute résistance aux environnements industriels, associée à une longue durée de vie et à une maintenance minimale, les rend idéaux pour les environnements difficiles et un fonctionnement en continu (24 h/24 et 7 j/7).

Tous nos actionneurs sont le fruit d'une conception mécanique rigoureuse visant à optimiser les performances et la fiabilité tout en minimisant les coûts. Fabriqués à partir de matériaux de haute qualité, ils bénéficient d'une finition soignée jusque dans les moindres détails. Disponibles en plusieurs configurations, ils peuvent être associés à différents types de moteurs fournis par Metal Work. Sur demande, nous pouvons également personnaliser l'interface pour le moteur choisi par le client, garantissant ainsi une intégration rapide aux systèmes existants et des délais d'installation réduits.

Découvrez les solutions personnalisées que Metal Work peut vous offrir pour votre usine.



METAL WORK
GAMME DE PRODUITS COMPLETE





VERINS ELECTRIQUES

Série ELEKTRO ISO 15552

- Système à vis trempée et écrou à recirculation de billes; avec ou sans système anti-rotation de la tige; en version en ligne ou déportée;
- Tailles: $\varnothing 32$, $\varnothing 50$, $\varnothing 63$, $\varnothing 80$, $\varnothing 100$;
- Course: de 80 mm à 1500 mm;
- Motorisations: PAS A PAS ou BRUSHLESS avec ou sans réducteur épicycloïdal.



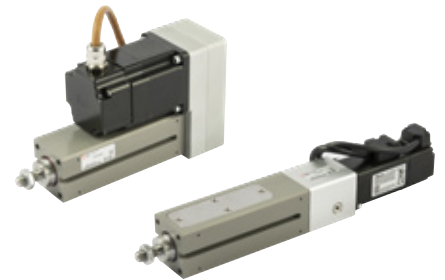
Série ELEKTRO ISO 15552 EK

- Système à vis trempée avec écrou à recirculation de billes ou vis trapézoïdale avec écrou en bronze; avec ou sans dispositif anti-rotation de la tige; en version en ligne;
- Taille: $\varnothing 32$;
- Course: de 4 mm à 500 mm;
- Motorisations: PAS A PAS ou BRUSHLESS.



Série ELEKTRO SSC

- Actionneur extrêmement compact; version avec vis en acier trempé et écrou à recirculation de billes ou avec vis hélicoïdale en acier inoxydable et écrou en technopolymère;
- Taille: $\varnothing 32$;
- Course: 30 mm, 55 mm, 80 mm, 100 mm, 125 mm, 150 mm, 200 mm;
- Motorisations: PAS A PAS ou BRUSHLESS.



Série ELEKTRO MINI DC

- Mouvement d'avancement de la tige avec un système de vis trapézoïdale avec écrou en technopolymère autolubrifiant;
- Taille: $\varnothing 25$;
- Course: 50 mm, 100 mm, 150 mm, 200 mm, 250 mm, 300 mm;
- Moteurs: à courant continu DC.



Série ELEKTRO ROUND DC

- Mouvement d'avancement de la tige avec un système de vis trapézoïdale ou hélicoïdale avec écrou en technopolymère autolubrifiant;
- Taille: $\varnothing 32$;
- Course: de 30 mm à 1000 mm;
- Motoréducteurs: à courant continu DC.



AXES ELECTRIQUES

Série ELEKTRO SK à vis

- Structure en aluminium extrudé anodisé avec interface de fixation V-Lock;
- Système d'avancement du chariot composé d'une vis trempée et d'un écrou à recirculation de billes ou d'une vis hélicoïdale en acier et d'un écrou en technopolymère;
- Course: de 50 mm à 1200 mm;
- Motorisations: PAS A PAS ou BRUSHLESS.



Série ELEKTRO BK à courroie

- Structure en aluminium extrudé anodisé avec interface de fixation V-Lock;
- Avancement du chariot au moyen d'une courroie dentée en polyuréthane avec câbles en acier;
- Disponible en deux tailles avec système de guidage à galets ou à roulement à billes;
- Course: de 110 mm à 3800 mm;
- Motorisations: PAS A PAS ou BRUSHLESS.



Série ELEKTRO VBK

- Structures mobiles en profilés d'aluminium anodisé avec interface de fixation V-Lock et groupe moteur solidaire du chariot;
- Principalement utilisé dans les applications verticales;
- Course: de 110 mm à 1000 mm;
- Moteurs BRUSHLESS: avec réducteur épicycloïdal.



Série ELEKTRO SVAK

- Structures mobiles en profilés d'aluminium anodisé avec interface de fixation V-Lock et groupe moteur solidaire du chariot;
- Principalement utilisé dans les applications verticales;
- Course: de 200 mm à 800 mm;
- Moteurs BRUSHLESS: avec réducteur de vitesse à courroie crantée.

Série ELEKTRO SHAK

- Axe électrique à entraînement par courroie réalisé à partir d'un profilé d'aluminium anodisé robuste;
- Course: de 400 mm à 2400 mm;
- Motorisations: PAS A PAS ou BRUSHLESS.



Série ELEKTRO SHAK GANTRY

- Il se compose de deux axes SHAK parallèles, reliés entre eux par un arbre en aluminium anodisé et d'un axe SHAK monté transversalement sur les chariots de l'axe X;
- Course: de 400 mm à 2400 mm (axe X) et à 2200 (axe Y);
- Motorisations: PAS A PAS ou BRUSHLESS.



VERINS GUIDÉS ET TABLES ÉLECTRIQUES

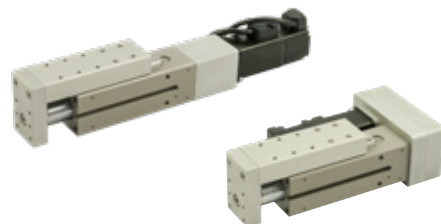
Série ELEKTRO MULTIFIX

- Tige guidée et soutenue par deux colonnes qui couissent dans des bagues montées dans le corps principal, en aluminium extrudé et anodisé;
- Anti-rotation de la tige;
- Taille: $\varnothing 25$ mm;
- Courses: 50 mm, 75 mm, 100 mm, 125 mm, 150 mm, 200 mm, 250 mm, 300 mm;
- Motorisations: PAS A PAS ou BRUSHLESS.



Série ELEKTRO CS

- Guidage à billes, pour charges radiales élevées sur la tige;
- Anti-rotation de la tige;
- Taille: $\varnothing 32$ mm;
- Courses: 55 mm, 80 mm, 100 mm, 125 mm, 150mm, 200 mm;
- Motorisations: PAS A PAS ou BRUSHLESS.



ACTIONNEURS ROTATIFS ELECTRIQUES

Série ELEKTRO RBA

- Angle de rotation: 360° multitours;
- Transmission par courroie crantée avec rapport de transmission spécifique, pour des performances élevées dans des encombrements réduits;
- Motorisations: PAS A PAS ou BRUSHLESS.



MOTEURS ÉLECTRIQUES ET CONTROLEURS

Moteurs électriques

- Moteurs PAS A PAS
- Moteurs PAS A PAS avec codeur
- Moteurs PAS A PAS avec frein
- Moteurs PAS A PAS avec frein et codeur
- Moteurs BRUSHLESS
- Moteurs BRUSHLESS avec frein.



Unité de programmation E.MOTION

Contrôleurs

- Pour moteurs PAS A PAS
- Pour moteurs PAS A PAS programmable E.DRIVE
- Pour moteurs BRUSHLESS
- E.DIRECT pour moteurs à courant continu



OUTILS ELEKTRO

Dimensionnement des vérins électriques

- logiciel Easy Elektro



- Module de dimensionnement d'actionneur électrique



